

INFORME MENSUAL DEL 1º AL 30 DE SETIEMBRE 2009

En el periodo considerado fue inscripto un Operador de Bolsa en los registros de la CNV y fueron realizadas 2 inspecciones de rutina.

◆ **SOLICITUDES DE INSCRIPCIONES:**

A la fecha del corte del mes de setiembre del corriente año, se recepcionaron dos solicitudes de registro, la primera de una Sociedad y la segunda de un Auditor Externo..

Asimismo, en el mencionado mes fue inscripto en los registros de la Comisión Nacional de Valores como Operador de Bolsa de Avantgarde Casa de Bolsa S.A., el Sr. Luis Talavera Insfrán.

◆ **CANCELACIONES DE REGISTROS:**

En el periodo considerado no se realizó cancelación alguna en los registros de la Comisión Nacional de Valores.

◆ **FISCALIZACIONES E INSPECCIONES REALIZADAS:**

En el presente mes se realizaron dos inspecciones de rutina, el detalle de los agentes inspeccionados es el siguiente:

Agentes	Cantidad	Tipo / Motivo
Sociedades Emisoras	2	Inspección de rutina
TOTAL AL 30 DE SETIEMBRE 2009	2	Inspección

◆ **AGENTES REGISTRADOS:**

Agentes	Cantidad
Sociedades Emisoras de Capital Abierto	48
Sociedades Emisoras	21
Administradoras de Fondos Mutuos	1
Bolsa de Valores	1
Casas de Bolsa	7
Operadores de Bolsa	9
Auditores Externos	50
TOTAL AL 30 DE SETIEMBRE 2009	137

INFORME MENSUAL DEL 1º AL 30 DE SETIEMBRE 2009

En el periodo considerado fueron recibidas 6 solicitudes de inscripción de emisiones de TRF y fueron registradas 3 emisiones, de las cuales una correspondo a un fideicomiso.

◆ Solicitudes de Inscripción:

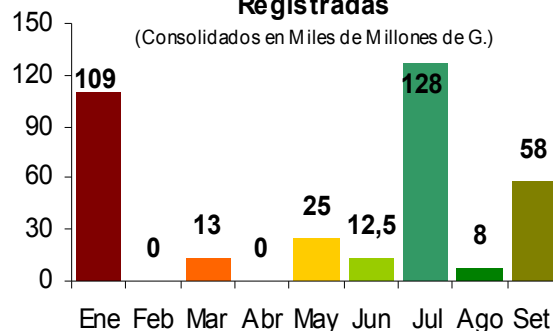
Al 30 de Setiembre del corriente año fueron recibidas seis solicitudes de emisiones de TRF por un valor total de **G. 10.900 millones y USD 3,7 millones.**

◆ Emisiones Registradas:

En moneda nacional fueron registradas emisiones de TRF por un valor total de **G. 23.000 millones.** En moneda extranjera fueron registradas emisiones de TRF por un valor total de **USD 7 millones.** En términos consolidados el monto total registrado asciende a **G. 58 mil millones (USD 12 millones aproximadamente*)**

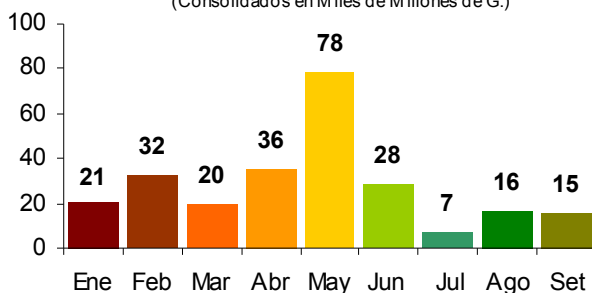
En lo que va del año el registro total de TRF asciende a **G. 352 mil millones (USD 70 millones aproximadamente*),** lo que equivale al 106% del total registrado en el año 2008.

Montos de Emisiones Registradas
(Consolidados en Miles de Millones de G.)



Montos Comercializados

(Consolidados en Miles de Millones de G.)

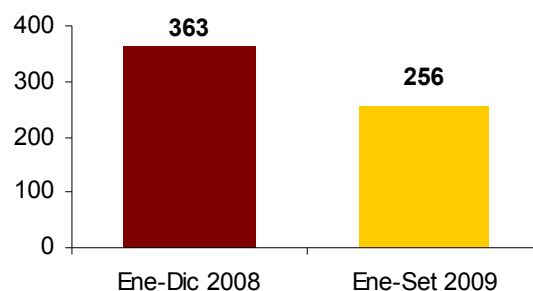


◆ Las comercializaciones en bolsa de los TRF, en el periodo mencionado fueron de **G. 15 mil millones (USD 3 millones aproximadamente*),** incluyendo mercado primario y secundario.

◆ En lo que va del año la comercialización total de TRF asciende a **G. 253 mil millones (USD 50 millones aproximadamente*),** lo que equivale al 70% del total comercializado en el año 2008.

Montos Comercializados

(Consolidados en Miles de Millones de G.)



*Los montos en USD fueron convertidos al tipo de cambio promedio del mes correspondiente publicado por el BCP en su Informe Económico Mensual.

INFORME MENSUAL DEL 1º AL 30 DE SETIEMBRE 2009

En el periodo considerado no fueron recibidas solicitudes de inscripción de emisiones de TRV y tampoco fue registrada emisión alguna.

◆ Solicitudes de Inscripción:

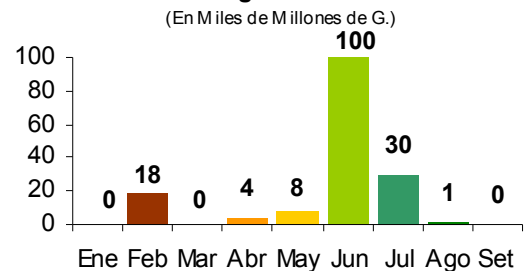
Al corte considerado no fueron recibidas solicitudes de inscripción.

◆ Emisiones Registradas:

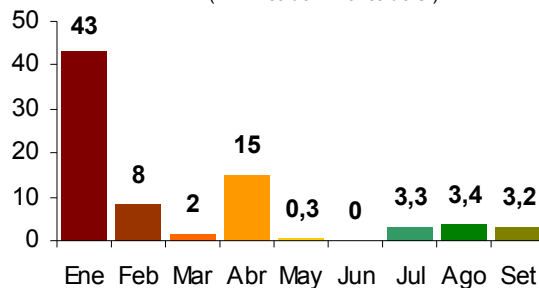
En el mismo periodo tampoco fueron registradas emisiones de TRV.

En lo que va del año, el registro total de TRF asciende a **G. 162 mil millones (USD 32 millones aproximadamente*)**, lo que equivale a 34% del total registrado en el año 2008.

Montos de Emisiones Registradas
(En Miles de Millones de G.)



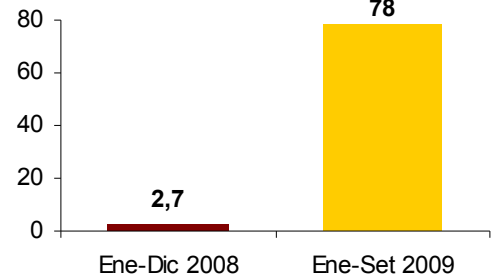
Montos Comercializados
(En Miles de Millones de G.)



◆ En el periodo considerado las comercializaciones en bolsa de los TRV fueron de **G. 3,2 mil millones (USD 600 mil aproximadamente*)**, incluyendo mercado primario y secundario.

◆ En lo que va del año, la comercialización total de TRV asciende a **G. 78 mil millones (USD 15 millones aproximadamente*)**, lo que equivale a 2940% del total comercializado en el año 2008.

Montos Comercializados
(En Miles de Millones de G.)



*Los montos en USD fueron convertidos al tipo de cambio promedio del mes correspondiente publicado por el BCP en su Informe Económico Mensual.

INFORME MENSUAL DEL 1º AL 30 DE SETIEMBRE 2009

En el periodo considerado se inició la evaluación de la modificación de la Ley 811/96 de Fondos Patrimoniales de Inversión y se realizaron charlas informativas sobre diversos temas bursátiles.

PROYECTOS:

- Se está evaluando en el marco de adecuación del marco legal para la plena utilización de los instrumentos financieros disponibles, la modificación de la Ley 811/96 de Fondos Patrimoniales de Inversión.

CHARLAS INFORMATIVAS:

- En el mes de setiembre técnicos de la Comisión Nacional de Valores realizaron una charla informativa sobre Prospectos de Emisión en el cierre del curso de operadores de bolsa organizado por la Bolsa de Valores y Productos de Asunción S.A.
- Asimismo, se realizó una charla informativa en la Fundación Ivy Porá sobre aspectos relacionados a la posibilidad de aplicación de un régimen especial de registro de Certificados de Servicios Ambientales para su negociación en el Mercado de Valores, atendiendo a lo dispuesto en el artículo 8 de la Ley 3001/06 y el Decreto N° 10247.